

the next relevant cell systems...

Lonza

Pharma & Biotech

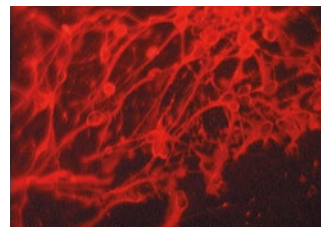
In Vivo Relevance. *In Vitro* Results.

Lonza 初代細胞 / 培地製品カタログ
Clonetics™ Primary Cells and Media

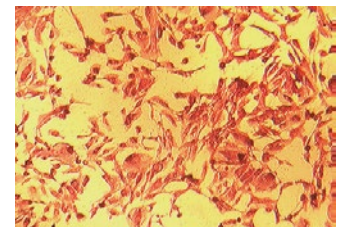
We do the isolation, you do the research.

ロンザは初代培養細胞のパイオニアとして30年以上にわたり高品質の初代細胞および関連培地製品をご提供してまいりました。初代細胞は生体の臓器から採取して1-3代しか経ていない細胞であり、各臓器由来の細胞としての特色・機能を数多く残しています。生体の機能を再現した*in vitro*細胞モデルとして各種研究にご利用可能です。

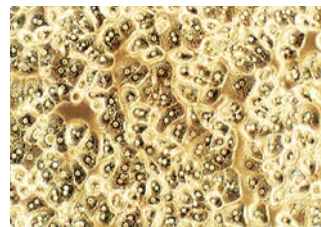
- Clonetics™ ヒト初代細胞 全92種
- Clonetics™ 動物初代細胞 全25種
- Poietics™ ヒト幹細胞 全15種
- ヒト/動物肝臓細胞 全35種
- 専用培地 BulletKit™



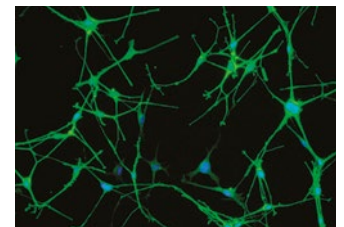
ヒト神経前駆細胞



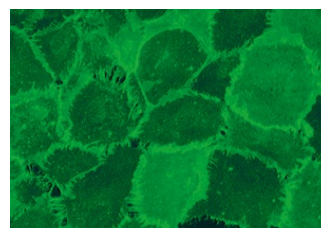
ヒト近位尿管上皮細胞



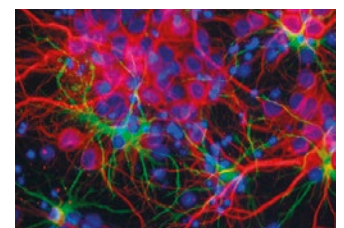
ヒト肝臓細胞



ヒトメラノサイト



ヒト血管内皮細胞



ラット脳皮質ニューロン

* ロンザ免疫/血球系細胞については、別紙「免疫/血球細胞製品ガイド」をご参照下さい。

初代細胞製品一覧 ヒト初代細胞

領域	由来	細胞タイプ	ドナー	カタログ番号	製品名	細胞数	略語	定価(円)	推奨培地 (BulletKit™)			
									略語	カタログ番号	定価(円)	
循環器系	冠動脈	内皮細胞	正常成人(単一)	CC-2585	冠動脈内皮細胞	≥5.0×10 ⁵	HCAEC	130,000	EGM™-2 MV	CC-3202	27,500	
			疾病成人(単一)	CC-2921	冠動脈内皮細胞 (I型糖尿病)	≥5.0×10 ⁵	D-HCAEC	135,000	EGM™-2 MV	CC-3202	27,500	
			疾病成人(単一)	CC-2922	冠動脈内皮細胞 (II型糖尿病)	≥5.0×10 ⁵	D-HCAEC	135,000	EGM™-2 MV	CC-3202	27,500	
		平滑筋細胞	正常成人(単一)	CC-2583	冠動脈平滑筋細胞	≥5.0×10 ⁵	CASMC	130,000	SmGM™-2	CC-3182	27,500	
			疾病成人(単一)	CC-2917	冠動脈平滑筋細胞 (I型糖尿病)	≥5.0×10 ⁵	D-CASMC	135,000	SmGM™-2	CC-3182	27,500	
			疾病成人(単一)	CC-2918	冠動脈平滑筋細胞 (II型糖尿病)	≥5.0×10 ⁵	D-CASMC	135,000	SmGM™-2	CC-3182	27,500	
	心臓	内皮細胞	正常成人(単一)	CC-7030	心臓微小血管内皮細胞	≥5.0×10 ⁵	HMVEC-C	130,000	EGM™-2 MV	CC-3202	27,500	
			疾病成人(単一)	CC-2927	心臓微小血管内皮細胞 (I型糖尿病)	≥5.0×10 ⁵	D-HMVEC	135,000	EGM™-2 MV	CC-3202	27,500	
			疾病成人(単一)	CC-2928	心臓微小血管内皮細胞 (II型糖尿病)	≥5.0×10 ⁵	D-HMVEC	135,000	EGM™-2 MV	CC-3202	27,500	
		線維芽細胞	正常成人(単一)	CC-2903	心房性心臓線維芽細胞	≥5.0×10 ⁵	NHCF-A	120,000	FGM™-3	CC-4526	30,000	
			正常成人(単一)	CC-2904	心室性心臓線維芽細胞	≥5.0×10 ⁵	NHCF-V	115,000	FGM™-3	CC-4526	30,000	
大動脈	内皮細胞	正常成人(単一)	CC-2535	大動脈内皮細胞	≥5.0×10 ⁵	HAEC	110,000	EGM™-2	CC-3162	22,000		
		疾病成人(単一)	CC-2919	大動脈内皮 (I型糖尿病)	≥5.0×10 ⁵	D-HAEC	115,000	EGM™-2	CC-3162	22,000		
		疾病成人(単一)	CC-2920	大動脈内皮 (II型糖尿病)	≥5.0×10 ⁵	D-HAEC	115,000	EGM™-2	CC-3162	22,000		
		正常成人(単一)	CC-2545	腸骨動脈内皮細胞	≥5.0×10 ⁵	HIAEC	110,000	EGM™-2 MV	CC-3202	27,500		
		正常成人(単一)	CC-2571	大動脈平滑筋細胞	≥5.0×10 ⁵	AoSMC	105,000	SmGM™-2	CC-3182	27,500		
		疾病成人(単一)	CC-2914	大動脈平滑筋細胞 (I型糖尿病)	≥5.0×10 ⁵	D-AoSMC	110,000	SmGM™-2	CC-3182	27,500		
	平滑筋細胞	疾病成人(単一)	CC-2916	大動脈平滑筋細胞 (II型糖尿病)	≥5.0×10 ⁵	D-AoSMC	110,000	SmGM™-2	CC-3182	27,500		
		線維芽細胞	正常成人(単一)	CC-7014	大動脈外膜線維芽細胞	≥5.0×10 ⁵	AoAF	105,000	SCGM™	CC-3205	27,500	
		臍帯	静脈内皮細胞	正常新生児(単一)	C2517A	臍帯静脈内皮細胞	≥5.0×10 ⁵	HUVEC	55,000	EGM™-2	CC-3162	22,000
				正常新生児(単一)	C2517AS	臍帯静脈内皮細胞 (スクリーニング済)	≥5.0×10 ⁵	HUVEC	100,000	EGM™-2	CC-3162	22,000
				正常新生児(プール)	C2519A	臍帯静脈内皮細胞	≥5.0×10 ⁵	HUVEC	40,000	EGM™-2	CC-3162	22,000
				正常新生児(プール)	C2519AS	臍帯静脈内皮細胞 (スクリーニング済)	≥5.0×10 ⁵	HUVEC	80,000	EGM™-2	CC-3162	22,000
正常新生児(プール)	00191027			臍帯静脈内皮細胞 (大容量)	≥1.0×10 ⁷	HUVEC	160,000	EGM™-2	CC-3162	22,000		
正常新生児(単一)	CC-2517			臍帯静脈内皮細胞	≥5.0×10 ⁵	HUVEC	55,000	EGM™	CC-3124	27,500		
正常新生児(プール)	CC-2519			臍帯静脈内皮細胞	≥5.0×10 ⁵	HUVEC	40,000	EGM™	CC-3124	27,500		
正常新生児(単一)	CC-2935			臍帯静脈内皮細胞	≥5.0×10 ⁵	HUVEC	55,000	EGM™ Plus	CC-5035	27,500		
内皮細胞	正常成人(単一)			CC-2579	臍帯動脈平滑筋細胞	≥5.0×10 ⁵	UASMC	85,000	SmGM™-2	CC-3182	27,500	
皮膚	ケラチノサイト		正常新生児(プール)	00192906	皮膚ケラチノサイト	≥5.0×10 ⁵	NHEK-Neo	95,000	KGM-Gold™	00192060	20,000	
			正常新生児(単一)	00192907	皮膚ケラチノサイト	≥5.0×10 ⁵	NHEK-Neo	95,000	KGM-Gold™	00192060	20,000	
			正常成人(単一)	00192627	皮膚ケラチノサイト	≥5.0×10 ⁵	NHEK-Ad	95,000	KGM-Gold™	00192060	20,000	
		疾病成人(単一)	CC-2926	成人表皮ケラチノサイト (II型糖尿病)	≥5.0×10 ⁵	D-HEK-Ad	100,000	KGM-Gold™	00192060	20,000		
	メラノサイト	正常新生児(単一)	CC-2504	皮膚メラノサイト	≥5.0×10 ⁵	NHEM-Neo	120,000	MGM™-4	CC-3249	27,500		
		正常成人(単一)	CC-2586	皮膚メラノサイト	≥5.0×10 ⁵	NHEM-Neo	90,000	MGM™-4/ET-3	CC-3249 +CC-4510	27,500 +13,000		
	内皮細胞	正常新生児(単一)	CC-2505	皮膚微小血管内皮細胞	≥5.0×10 ⁵	HMVEC-dNeo	120,000	EGM™-2 MV	CC-3202	27,500		
		正常新生児(プール)	CC-2516	皮膚微小血管内皮細胞	≥5.0×10 ⁵	HMVEC-dNeo	100,000	EGM™-2 MV	CC-3202	27,500		
		正常成人(単一)	CC-2543	皮膚微小血管内皮細胞	≥5.0×10 ⁵	HMVEC-dAd	120,000	EGM™-2 MV	CC-3202	27,500		
		疾病成人(単一)	CC-2929	皮膚微小血管内皮細胞 (I型糖尿病)	≥5.0×10 ⁵	D-HMVEC	125,000	EGM™-2 MV	CC-3202	27,500		
		疾病成人(単一)	CC-2930	皮膚微小血管内皮細胞 (II型糖尿病)	≥5.0×10 ⁵	D-HMVEC	125,000	EGM™-2 MV	CC-3202	27,500		
		線維芽細胞	正常新生児(単一)	CC-2509	皮膚線維芽細胞	≥5.0×10 ⁵	NHDF-Neo	90,000	FGM™-2	CC-3132	27,500	
正常成人(単一)	CC-2511		皮膚線維芽細胞	≥5.0×10 ⁵	NHDF-Ad	60,000	FGM™-2	CC-3132	27,500			

ロンザのヒト初代細胞における全てのドナーはFDA (米国食品医薬品局) 認定の手法を用いて、HIV-1、2、B型およびC型肝炎ウイルス陰性であることを確認済みです。ドナーの検査が実施できない場合、細胞製品はHIV、B型およびC型肝炎ウイルスのウイルスゲノムの有無が検査されます。製品のご利用は研究用途に限定されます。弊社ヒト初代細胞製品のリソース入手にあたっては、各種の法律に基づいたインフォームドコンセントが取得されています。また、個人情報の匿名化がなされた製品です。

ヒト初代細胞

領域	由来	細胞タイプ	ドナー	カタログ番号	製品名	細胞数	略語	定価(円)	推奨培地 (BulletKit™)		
									略語	カタログ番号	定価(円)
呼吸器系 	内皮細胞	正常成人(単一)	CC-2530	肺動脈内皮細胞	≥5.0×10 ⁵	HPAEC	130,000	EGM™-2	CC-3162	22,000	
		疾病成人(単一)	CC-2923	肺動脈内皮細胞 (I型糖尿病)	≥5.0×10 ⁵	D-HPAEC	135,000	EGM™-2	CC-3162	22,000	
		疾病成人(単一)	CC-2924	肺動脈内皮細胞 (II型糖尿病)	≥5.0×10 ⁵	D-HPAEC	135,000	EGM™-2	CC-3162	22,000	
		正常成人(単一)	CC-2527	肺微小血管内皮細胞	≥5.0×10 ⁵	HMVEC-L	120,000	EGM™-2 MV	CC-3202	27,500	
	平滑筋細胞	正常成人(単一)	CC-2581	肺動脈平滑筋細胞	≥5.0×10 ⁵	PASMC	130,000	SmGM™-2	CC-3182	27,500	
		疾病成人(単一)	CC-2913	肺動脈平滑筋細胞 (II型糖尿病)	≥5.0×10 ⁵	D-PASMC	135,000	SmGM™-2	CC-3182	27,500	
		疾病成人(単一)	CC-2915	肺動脈平滑筋細胞 (I型糖尿病)	≥5.0×10 ⁵	D-PASMC	135,000	SmGM™-2	CC-3182	27,500	
	線維芽細胞	正常成人(単一)	CC-2512	肺線維芽細胞	≥5.0×10 ⁵	NHLF	120,000	FGM™-2	CC-3132	27,500	
		疾病成人(単一)	00194912	肺線維芽細胞 (喘息)	≥5.0×10 ⁵	DHLF-AS	125,000	FGM™-2	CC-3132	27,500	
		疾病成人(単一)	00194843	肺線維芽細胞 (嚢胞性繊維症)	≥5.0×10 ⁵	DHLF-CF	150,000	FGM™-2	CC-3132	27,500	
		疾病成人(単一)	CC-7231	肺線維芽細胞 (突発性肺繊維症)	≥5.0×10 ⁵	DHLF-IPF	140,000	FGM™-2	CC-3132	27,500	
		疾病成人(単一)	00195277	肺線維芽細胞 (COPD)	≥5.0×10 ⁵	D-HLF-COPD	125,000	FGM™-2	CC-3132	27,500	
	小気道	正常成人(単一)	CC-2547	小気道上皮細胞	≥5.0×10 ⁵	SAEC	125,000	SAGM™	CC-3118	27,500	
		疾病成人(単一)	CC-2932	小気道上皮細胞 (喘息)	≥5.0×10 ⁵	D-SAEC-As	155,000	SAGM™	CC-3118	27,500	
		疾病成人(単一)	CC-2933	小気道上皮細胞 (嚢胞性繊維症)	≥5.0×10 ⁵	D-SAEC-CF	155,000	SAGM™	CC-3118	27,500	
		疾病成人(単一)	CC-2934	小気道上皮細胞 (COPD)	≥5.0×10 ⁵	D-SAEC-COPD	155,000	SAGM™	CC-3118	27,500	
		正常成人(単一)	CC-2547S	小気道上皮細胞S-ALI™用	≥5.0×10 ⁵	SAEC	140,000	S-ALI™	CC-4539	64,000	
		上皮細胞	正常成人(単一)	CC-2540	気管支/気管上皮細胞 (レチノイン酸含有)	≥5.0×10 ⁵	NHBE	125,000	BEGM™	CC-3170	27,500
			正常成人(単一)	CC-2541	気管支/気管上皮細胞 (レチノイン酸不含)	≥5.0×10 ⁵	NHBE	130,000	BEGM™	CC-3170	27,500
			疾病成人(単一)	00194911	気管支/気管上皮細胞 (喘息)	≥5.0×10 ⁵	D-HBE-As	155,000	BEGM™	CC-3170	27,500
疾病成人(単一)			00195275	気管支/気管上皮細胞 (COPD)	≥5.0×10 ⁵	D-HBE-COPD	155,000	BEGM™	CC-3170	27,500	
気管支		疾病成人(単一)	00196979	気管支上皮細胞 (嚢胞性繊維症)	≥5.0×10 ⁵	D-HBE-COPD	190,000	BEGM™	CC-3170	27,500	
	正常成人(単一)	CC-2540S	気管支/気管上皮細胞B-ALI™用	≥5.0×10 ⁵	NHBE	125,000	B-ALI™	00193514	59,000		
	疾病成人(単一)	00194911S	気管支/気管上皮細胞B-ALI™用 (喘息)	≥5.0×10 ⁵	D-HABE-As	180,000	B-ALI™	00193514	59,000		
	疾病成人(単一)	00195275S	気管支/気管上皮細胞B-ALI™用 (COPD)	≥5.0×10 ⁵	D-HBE-COPD	175,000	B-ALI™	00193514	59,000		
平滑筋細胞	正常成人(単一)	CC-2576	気管支平滑筋細胞	≥5.0×10 ⁵	BSMC	110,000	SmGM™-2	CC-3182	27,500		
	疾病成人(単一)	00194850	気管支平滑筋細胞 (喘息)	≥5.0×10 ⁵	D-BSMC-As	150,000	SmGM™-2	CC-3182	27,500		
	疾病成人(単一)	00195274	気管支平滑筋細胞 (COPD)	≥5.0×10 ⁵	D-BSMC-COPD	150,000	SmGM™-2	CC-3182	27,500		
	疾病成人(単一)	00196980	気管支平滑筋細胞 (嚢胞性繊維症)	≥5.0×10 ⁵	D-BSMC-CF	160,000	SmGM™-2	CC-3182	27,500		
骨	破骨細胞	正常成人(単一)	2T-110	破骨前駆細胞	≥1.0×10 ⁶	hOCP	152,000	OCP™	PT-8001	41,000	
	骨芽細胞	正常成人(単一)	CC-2538	骨芽細胞	≥5.0×10 ⁵	NHOst	110,000	OGM™	CC-3207	27,500	
	軟骨細胞	正常成人(単一)	CC-2550	膝関節軟骨細胞	≥5.0×10 ⁵	NHAC-kn	130,000	CGM™	CC-3216	22,000	
筋肉	骨格筋細胞	正常成人(単一)	CC-2580	骨格筋芽細胞	≥5.0×10 ⁵	HSMM	140,000	SkGM™-2	CC-3245	28,000	
		疾病成人(単一)	CC-2900	骨格筋芽細胞 (I型糖尿病)	≥5.0×10 ⁵	D-HSMM	150,000	SkGM™-2	CC-3245	28,000	
		疾病成人(単一)	CC-2901	骨格筋芽細胞 (II型糖尿病)	≥5.0×10 ⁵	D-HSMM	150,000	SkGM™-2	CC-3245	28,000	
	正常胎児(単一)	CC-2561	骨格筋細胞	≥5.0×10 ⁵	SkMC	105,000	SkGM™	CC-3160	27,500		
腎臓	上皮細胞	正常成人(単一)	CC-2553	腎臓近位尿管上皮細胞	≥5.0×10 ⁵	RPTEC	110,000	REGM™	CC-3190	27,500	
		疾病成人(単一)	CC-2925	腎臓近位尿管上皮細胞 (II型糖尿病)	≥5.0×10 ⁵	D-RPTEC	115,000	REGM™	CC-3190	27,500	
		正常成人(単一)	CC-2554	腎皮質上皮細胞 (近位、遠位尿管由来の上皮細胞)	≥5.0×10 ⁵	HRCE	105,000	REGM™	CC-3190	27,500	
		正常成人(単一)	CC-2556	腎臓上皮細胞 (腎皮質、糸球体由来の上皮細胞)	≥5.0×10 ⁵	HRE	110,000	REGM™	CC-3190	27,500	
膀胱	内皮細胞	正常成人(単一)	CC-7016	膀胱微小血管内皮細胞	≥5.0×10 ⁵	HMVEC-Bd	130,000	EGM™-2 MV	CC-3202	27,500	
	平滑筋細胞	正常成人(単一)	CC-2533	膀胱平滑筋細胞	≥5.0×10 ⁵	BdSMC	125,000	SmGM™-2	CC-3182	27,500	

細胞の継代について：肝臓、神経細胞など一部の非分裂性細胞を除く初代細胞の継代には、ReagentPack™ 継代培養試薬 [カタログ番号：CC-5034、定価：16,000円] をご使用下さい。膝関節軟骨細胞 (CC-2550) の継代には、軟骨用 ReagentPack™ 継代培養試薬 [カタログ番号：CC-3233、定価：16,000円] をご使用下さい。

ヒト初代細胞

領域	由来	細胞タイプ	ドナー	カタログ番号	製品名	細胞数	略語	定価(円)	推奨培地 (BulletKit™)		
									略語	カタログ番号	定価(円)
消化器系 	小腸	上皮細胞	正常胎児 (単一)	CC-2931	腸上皮細胞	≥8.0×10 ⁵	InEpC	115,000	SmGM™-2	CC-3182	27,500
		線維芽細胞	正常胎児 (単一)	CC-2902	腸筋線維芽細胞	≥5.0×10 ⁵	H-InMyoFib	115,000	SmGM™-2	CC-3182	27,500
		—	—	CC-4540	腸上皮及び筋線維芽細胞セット (CC-2902 + CC-2903)	≥5.0×10 ⁵	—	170,000	SmGM™-2	CC-3182	27,500
生殖器官系 	子宮	平滑筋細胞	正常成人 (単一)	CC-2562	子宮平滑筋細胞	≥5.0×10 ⁵	UtSMC	130,000	SmGM™-2	CC-3182	27,500
	前立腺	上皮細胞	正常成人 (単一)	CC-2555	前立腺上皮細胞	≥5.0×10 ⁵	PrEC	120,000	PrEGM™-2	CC-3166	27,500
		平滑筋細胞	正常成人 (単一)	CC-2587	前立腺平滑筋細胞	≥5.0×10 ⁵	PrSMC	110,000	SmGM™-2	CC-3182	27,500
		間質細胞	正常成人 (単一)	CC-2508	前立腺間質細胞	≥5.0×10 ⁵	PrSC	115,000	SCGM™	CC-3205	27,500
脂肪 	内臓脂肪	正常成人 (単一)	PT-5005	内臓前駆脂肪細胞	≥1.0×10 ⁶	—	105,000	PGM™-2	PT-8002	30,000	
		疾病成人 (単一)	PT-5023	内臓前駆脂肪細胞 (I型糖尿病)	≥1.0×10 ⁶	—	110,000	PGM™-2	PT-8002	30,000	
		疾病成人 (単一)	PT-5024	内臓前駆脂肪細胞 (II型糖尿病)	≥1.0×10 ⁶	—	110,000	PGM™-2	PT-8002	30,000	
	皮下脂肪	正常成人 (単一)	PT-5001	皮下前駆脂肪細胞	≥4.0×10 ⁶	—	160,000	PGM™-2	PT-8002	30,000	
		正常成人 (単一)	PT-5020	皮下前駆脂肪細胞	≥1.0×10 ⁶	—	70,000	PGM™-2	PT-8002	30,000	
		疾病成人 (単一)	PT-5021	皮下前駆脂肪細胞 (I型糖尿病)	≥1.0×10 ⁶	—	75,000	PGM™-2	PT-8002	30,000	
	疾病成人 (単一)	PT-5022	皮下前駆脂肪細胞 (II型糖尿病)	≥1.0×10 ⁶	—	75,000	PGM™-2	PT-8002	30,000		
	幹細胞	正常成人 (単一)	PT-5006	脂肪由来幹細胞	≥1.0×10 ⁶	HADSC	75,000	ADSC-GM	PT-4505	26,000	
		疾病成人 (単一)	PT-5007	脂肪由来幹細胞 (I型糖尿病)	≥1.0×10 ⁶	D-HADSC	110,000	ADSC-GM	PT-4505	26,000	
疾病成人 (単一)		PT-5008	脂肪由来幹細胞 (II型糖尿病)	≥1.0×10 ⁶	D-HADSC	110,000	ADSC-GM	PT-4505	26,000		
骨髄	幹細胞	正常成人 (単一)	PT-2501	間葉系幹細胞	≥7.5×10 ⁵	hMSC	110,000	MSC-GM	PT-3001	26,000	
	間質細胞	正常成人 (単一)	2M-302	骨髄間質細胞	≥5.0×10 ⁶	—	115,000	—	—	—	
歯	幹細胞	正常成人 (単一)	PT-5025	歯髄幹細胞	≥1.0×10 ⁶	hDPSC	160,000	DPSC-GM	PT-3005	37,000	
	線維芽細胞	正常成人 (単一)	CC-7049	歯周韌帯線維芽細胞	≥5.0×10 ⁵	HPdLF	105,000	SCGM™	CC-3205	27,500	
その他	眼	上皮細胞	正常胎児 (単一)	00194987	網膜色素上皮細胞	≥5.0×10 ⁵	H-RPE	110,000	RtEGM™	00195409	27,500
	神経	アストロサイト	正常胎児 (単一)	CC-2565	アストロサイト	≥1.0×10 ⁶	NHA	120,000	AGM™	CC-3186	27,500
		神経前駆細胞	正常胎児 (単一)	PT-2599	神経前駆細胞	≥1.2×10 ⁶	NHNP	125,000	NPMM™/NPDM™	CC-3209 + CC-3229	27,500 + 24,000
乳腺	上皮細胞	正常成人 (単一)	CC-2551	乳腺上皮細胞	≥5.0×10 ⁵	HMEC	120,000	MEGM™	CC-3150	27,500	

動物初代細胞

脳・神経系 	神経	アストロサイト	ラット	R-CpAs-522	ラット脳線条体アストロサイト	≥1.0×10 ⁶	R-CpAs	80,000	AGM™	CC-3186	27,500
			ラット	R-CxAs-520	ラット脳皮質アストロサイト	≥1.0×10 ⁶	R-Cx-As	80,000	AGM™	CC-3186	27,500
			ラット	R-HiAs-521	ラット脳海馬アストロサイト	≥1.0×10 ⁶	R-HiAs	80,000	AGM™	CC-3186	27,500
			ラット	R-AsM-530	ラット脳皮質・海馬・線条体混合アストロサイト	≥1.0×10 ⁶	R-AsM	80,000	AGM™	CC-3186	27,500
	ニューロン	ラット	R-Cb-503	ラット小脳ニューロン	≥4.0×10 ⁶	R-Cb	80,000	PNGM™-A	CC-4512	30,000	
		ラット	R-Cp-502	ラット脳線条体ニューロン	≥4.0×10 ⁶	R-Cp	80,000	PNGM™	CC-4461	20,000	
		ラット	R-Cx-500	ラット脳皮質ニューロン	≥4.0×10 ⁶	R-Cx	80,000	PNGM™	CC-4461	20,000	
		ラット	R-Drg-505	ラット後根神経節ニューロン	≥2.0×10 ⁵	R-DRG	85,000	PNGM™	CC-4461	20,000	
		ラット	R-eDRG-515	ラット後根神経節ニューロン-胚性	≥1.0×10 ⁶	R-eDRG	90,000	PNGM™	CC-4461	20,000	
		ラット	R-Hi-501	ラット脳海馬ニューロン	≥1.0×10 ⁶	R-Hi	80,000	PNGM™	CC-4461	20,000	
		ラット	R-Hth-507	ラット脳視床下部ニューロン	≥2.0×10 ⁶	R-Hth	110,000	PNGM™	CC-4461	20,000	
	ラット	R-G-535	ラットマイクログリア	≥2.0×10 ⁶	R-G	135,000	DMEM	—	—		
	その他	骨	骨芽細胞	ラット	R-OST-583	ラット頭蓋冠骨芽細胞	≥5.0×10 ⁵	R-OST	100,000	DMEM	—
眼		網膜細胞	ラット新生児	R-Ret-508	ラット網膜細胞・新生児	≥2.0×10 ⁵	R-Ret-Neo	78,000	PNGM™	CC-4461	20,000
心臓		心筋細胞	ラット新生児	R-CM-561	ラット心筋細胞	≥4.0×10 ⁶	RCGM	85,000	RCGM™	—	27,500
大動脈		平滑筋細胞	ラット	R-ASM-580	ラット大動脈平滑筋細胞	≥5.0×10 ⁵	R-AoSM	90,000	DMEM	—	—

間葉系幹細胞 (PT-2501) および前駆脂肪細胞 (PT-5005、PT-5020など) の継代には、トリプシン/EDTA (間葉系幹細胞用) [カタログ番号: CC-3232、定価: 8,500円] をご使用下さい。歯髄幹細胞 (PT-5025) の継代には、軟骨用 ReagentPack™ 継代培養試薬 [カタログ番号: CC-3233、定価: 16,000円] をご使用下さい。

動物初代細胞

領域	由来	細胞タイプ	ドナー	カタログ番号	製品名	細胞数	略語	定価(円)	推奨培地 (BulletKit™)		
									略語	カタログ番号	定価(円)
脳・神経系 	神経	アストロサイト	マウス	M-AsM-330	マウスCD57脳混合アストロサイト	≥1.0×10 ⁶	M-AsM	80,000	AGM™	CC-3186	27,500
			マウス	M-AsM-430	マウスCD1脳混合アストロサイト	≥1.0×10 ⁶	M-AsM	80,000	AGM™	CC-3186	27,500
		ニューロン	マウス	M-Cp-302	マウスC57脳線体ニューロン	≥4.0×10 ⁶	M-Cp	80,000	PNGM™	CC-4461	20,000
			マウス	M-Cp-402	マウスCD1脳線体ニューロン	≥4.0×10 ⁶	M-Cp	80,000	PNGM™	CC-4461	20,000
			マウス	M-Cx-300	マウスC57脳皮質ニューロン	≥4.0×10 ⁶	M-Cx	80,000	PNGM™	CC-4461	20,000
			マウス	M-Cx-400	マウスCD1脳皮質ニューロン	≥4.0×10 ⁶	M-Cx	80,000	PNGM™	CC-4461	20,000
			マウス	M-Hi-401	マウス脳海馬ニューロン	≥1.0×10 ⁶	M-Hi	90,000	PNGM™	CC-4461	20,000
その他	胚	線維芽細胞	マウス	M-FB-481	MEF-マウス胚性線維芽細胞	≥2.0×10 ⁶	MEF	70,000	DMEM	—	—
			マウス	M-iFB-482	iMEF-マウス胚性線維芽細胞 (フィーダー細胞)	≥2.0×10 ⁶	iMEF	25,000	DMEM	—	—

ヒト / 動物肝臓細胞

消化器系 	肝臓	へパトサイト	正常成人 (単一)	HUCPI	接着型ヒト肝細胞 (酵素誘導試験用)	≥5.0×10 ⁶	—	150,000	HCM™	CC-3198	27,500	
			正常成人 (単一)	HUCPG	接着型ヒト肝細胞 (酵素誘導試験用)	≥5.0×10 ⁶	—	135,000	HCM™	CC-3198	27,500	
			複数, 10ドナー	HUCS10P	DonorPlex™ 浮遊型ヒト肝細胞 (10ドナー)	≥5.0×10 ⁶	—	100,000	HCM™	CC-3198	27,500	
			複数女性, 10ドナー	HUCS10PF	DonorPlex™ 浮遊型ヒト肝細胞 (女性10ドナー)	≥5.0×10 ⁶	—	100,000	HCM™	CC-3198	27,500	
			複数男性, 10ドナー	HUCS10PM	DonorPlex™ 浮遊型ヒト肝細胞 (男性10ドナー)	≥5.0×10 ⁶	—	100,000	HCM™	CC-3198	27,500	
			複数, 20ドナー	HUCS20P	DonorPlex™ 浮遊型ヒト肝細胞 (20ドナー)	≥5.0×10 ⁶	—	110,000	HCM™	CC-3198	27,500	
			複数女性, 20ドナー	HUCS20PF	DonorPlex™ 浮遊型ヒト肝細胞 (女性20ドナー)	≥5.0×10 ⁶	—	110,000	HCM™	CC-3198	27,500	
			複数男性, 20ドナー	HUCS20PM	DonorPlex™ 浮遊型ヒト肝細胞 (男性20ドナー)	≥5.0×10 ⁶	—	110,000	HCM™	CC-3198	27,500	
			複数, 50ドナー	HUCS50P	DonorPlex™ 浮遊型ヒト肝細胞 (50ドナー)	≥5.0×10 ⁶	—	120,000	HCM™	CC-3198	27,500	
			正常成人 (単一)	HUCSD	浮遊型ヒト肝細胞 (シングルドナー)	≥5.0×10 ⁶	—	60,000	HCM™	CC-3198	27,500	
			マウス	MACP01	接着型マウス肝細胞 (Balb/c)	≥5.0×10 ⁶	—	90,000	HCM™	CC-3198	27,500	
			マウス	MBCP01	接着型マウス肝細胞 (C57Bl/6)	≥5.0×10 ⁶	—	90,000	HCM™	CC-3198	27,500	
			マウス	MXCP01	接着型マウス肝細胞 (B6C3F1)	≥5.0×10 ⁶	—	90,000	HCM™	CC-3198	27,500	
			マウス	MACS01	浮遊型マウス肝細胞 (Balb/c)	≥5.0×10 ⁶	—	70,000	HCM™	CC-3198	27,500	
			マウス	MBCS01	浮遊型マウス肝細胞 (C57Bl/6)	≥5.0×10 ⁶	—	70,000	HCM™	CC-3198	27,500	
			マウス	MXCS01	浮遊型マウス肝細胞 (B6C3F1)	≥5.0×10 ⁶	—	70,000	HCM™	CC-3198	27,500	
			ラット	RICP01	接着型ラット肝細胞 (Wistar)	≥5.0×10 ⁶	—	70,000	HCM™	CC-3198	27,500	
			ラット	RSCP01	接着型ラット肝細胞 (SD)	≥5.0×10 ⁶	—	70,000	HCM™	CC-3198	27,500	
			ラット	RWCP01	接着型ラット肝細胞 (WH)	≥5.0×10 ⁶	—	70,000	HCM™	CC-3198	27,500	
			ラット	RICS01	浮遊型ラット肝細胞 (Wistar)	≥5.0×10 ⁶	—	50,000	HCM™	CC-3198	27,500	
			ラット	RSCS01	浮遊型ラット肝細胞 (SD)	≥5.0×10 ⁶	—	50,000	HCM™	CC-3198	27,500	
			ラット	RWCS01	浮遊型ラット肝細胞 (WH)	≥5.0×10 ⁶	—	50,000	HCM™	CC-3198	27,500	
			サル	CYCP01	接着型サル肝細胞 (カニクイザル)	≥5.0×10 ⁶	—	125,000	HCM™	CC-3198	27,500	
			サル	RHCP01	接着型サル肝細胞 (アカゲザル)	≥5.0×10 ⁶	—	125,000	HCM™	CC-3198	27,500	
			サル	CYCS01	浮遊型サル肝細胞 (カニクイザル)	≥5.0×10 ⁶	—	70,000	HCM™	CC-3198	27,500	
			サル	RHCS01	浮遊型サル肝細胞 (アカゲザル)	≥5.0×10 ⁶	—	70,000	HCM™	CC-3198	27,500	
			イヌ	DBCP01	接着型イヌ肝細胞 (ビーグル)	≥5.0×10 ⁶	—	95,000	HCM™	CC-3198	27,500	
			イヌ	DBCS01	浮遊型イヌ肝細胞 (ビーグル)	≥5.0×10 ⁶	—	70,000	HCM™	CC-3198	27,500	
			ウサギ	NZCS01	浮遊型ウサギ肝細胞 (NZWhite)	≥5.0×10 ⁶	—	90,000	HCM™	CC-3198	27,500	
			肝非実質細胞	正常成人 (単一)	HLECP2	ヒト肝内皮細胞	≥8.0×10 ⁵	—	258,000	EGM™-2	CC-3162	22,000
				正常成人 (単一)	HLKC	ヒトクッパー細胞	≥5.0×10 ⁵	—	254,000	RPMI1640	—	—
				正常成人 (単一)	HUCLS	ヒト肝星細胞	≥1.0×10 ⁵	—	47,000	星細胞増殖培地	MCST250	8,000
				正常成人 (単一)	HUCLS1	ヒト肝星細胞	≥1.0×10 ⁶	—	390,000	星細胞増殖培地	MCST250	8,000
			肝細胞株	ヒト由来細胞株	NSHPRG	NoSpin HepaRG細胞	≥8.0×10 ⁶	—	71,000	HepaRG Media	MH100 MHIND MHPIT MHMET	—

へパトサイトの融解には専用融解培地 [カタログ番号: MCHT50など] をご使用下さい。また接着型へパトサイトの播種時には専用播種培地 [MP100など] をご使用下さい。

ロンザ 初代細胞 ロットリザーブ プログラム

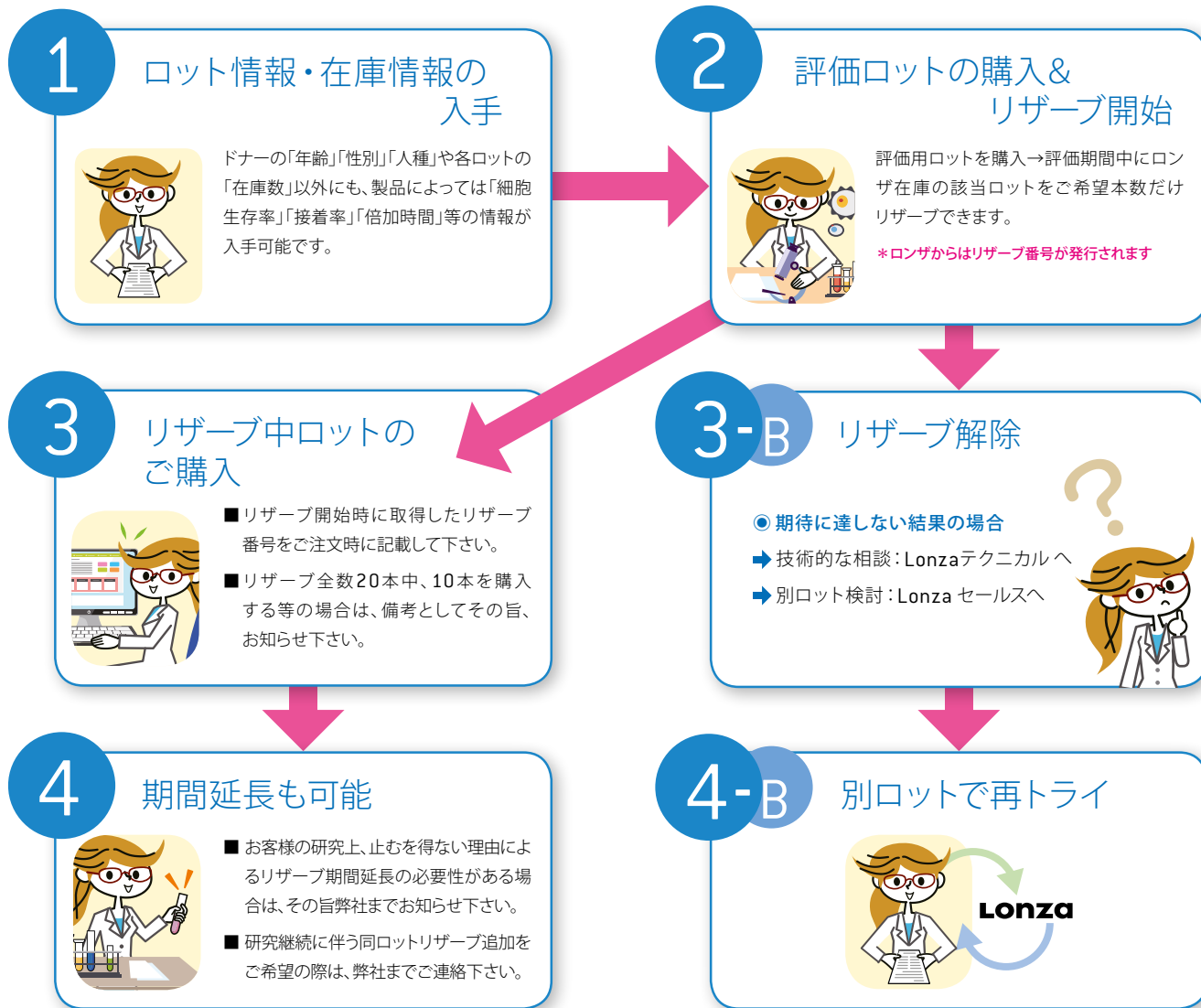
初代細胞はロット毎にある程度の機能上のバラつきが見られます。お客様の研究に適したロットを必要バイアル数ご購入して頂くために、ロンザではロットリザーブを積極的に承っています。ロットリザーブ期間は原則2か月間となります。

Lonza

Pharma & Biotech

【連絡先】 Email: bioscience.technicalsupport.jp@lonza.com

TEL: 03-6264-0660



- 【リザーブ規約】
- リザーブ期間は原則2か月となります。
 - リザーブ期間終了が近づきましたら、弊社よりメールにてご連絡致しますので、延長もしくは解除いずれかのご連絡をお願い致します。
 - リザーブ期間が過ぎ、弊社よりご連絡差し上げてもご返信頂けない場合については、リザーブ中ロットは自動的に解除とさせて頂き、場合によってはお買い上げ頂く事となる可能性がある旨、ご了承下さい。

ロンザジャパン株式会社

バイオサイエンス事業部

〒104-6591 東京都中央区明石町8-1 聖路加タワー 39階

受注・在庫照会 TEL: 03-6264-0620

セールス E-mail: bioscience.sales.jp@lonza.com

テクニカルサポート TEL: 03-6264-0663

E-mail: bioscience.technicalsupport.jp@lonza.com

<http://www.lonzabio.jp/>